

# Journal d'1 Ami en 2 mots...

TA1AMI - La lettre n°5

61, rue Nicolas Leblanc 59000 Lille Internet : [www.ta1ami.fr](http://www.ta1ami.fr)

Mail : [ta1ami@orange.fr](mailto:ta1ami@orange.fr) Tél : 06 60 29 41 62



TA1AMI

Novembre 2015

## EDITO

« **Que signifie en vérité une Grande Société qui permet de soigner de nombreuses maladies et de prolonger la vie de chacun, si cette société ne sait pas comment mieux aider ses semblables souffrant de solitude et d'handicaps, à vivre leur vie dans l'espérance et la dignité !** »

Fin octobre 2015, TA1AMI regroupait pas moins de 200 bénévoles. L'accompagnement dans de nombreux centres médicalisés, à domicile, d'hommes/femmes/enfants de tous âges, souffrant souvent d'handicaps et de maladies, démontre à chaque fois l'importance de nos actions ; TA1AMI développe l'amitié pour combattre la solitude, et la personne accompagnée rêve à nouveau des joies d'une vie ordinaire.

La taille significative de TA1AMI et son savoir-faire lui permettent d'envisager un essaimage progressif sur le territoire français ; notre seul combat est l'isolement, malheureusement très présent, trop fréquent... Derrière cet essaimage, nous ne voyons que le bonheur que nous allons apporter aux nombreuses personnes souffrant de solitude.

Le Conseil d'Administration de TA1AMI se joint à moi pour vous souhaiter à toutes et à tous d'excellentes fêtes de fin d'année 2015. Nous vous souhaitons pour ce Noël autant de bonheurs qu'il y a d'étoiles dans le ciel.

**Jean-Jacques DEROSIAUX,**  
Président de l'association.



## Quoi de 9 !

De nombreuses personnes dénoncent les réductions drastiques en 2015, 2016... des subventions départementales, municipales... aux associations. Un responsable d'une mairie confiait récemment à TA1AMI que dans 5 ans, la crise liée à ce phénomène grave de réduction, nécessitera la mise en place de subventions très conséquentes. La culture, la cohésion sociale... ne devraient pas faire l'objet de marchandage politique.



## A La Une

### TA1AMI essaime

Pour développer une activité équivalente à celle de l'association TA1AMI sur un territoire non encore couvert, TA1AMI offre aux candidats deux possibilités :

- TA1AMI aide à ouvrir une Antenne et le candidat est chargé de développer l'activité en tant que Responsable d'Antenne.



Mariane Perlik lance l'antenne valenciennoise



Bernadette Verdebout lance une antenne à Villeneuve d'Ascq

- Le candidat crée une association TA1AMI (Association loi 1901 attachée à La Fédération d'associations TA1AMI) au sein de laquelle le candidat est Président, et TA1AMI met à disposition son savoir-faire et tous les documents/affiches... administratifs.

Marie-Aline œuvre à l'ouverture de TA1AMI à Toulouse, d'autres contacts sont en cours.

### Actions de bienfaisance

Le projet TA1REVE : ce n'est plus un rêve ! réalisé avec le soutien de La Fondation de France continue à faire des émules et fait de nombreux heureux : plus de 30 rêves seront réalisés sur le dernier quadrimestre 2015.



### Sorties/Animations culturelles

Les chiffres prévisionnels à fin décembre 2015 démontrent l'incroyable volonté de l'association TA1AMI de combattre ce fléau de notre société moderne, la Solitude :

+ de 1200 personnes isolées auront participé aux différentes animations/sorties culturelles.

L'année 2016 sera délicate tant les demandes sont considérables. Mais TA1AMI est confiante, car nous pouvons déjà compter sur nos partenaires La Fondation Crédit Mutuel Nord Europe, La GMF, Le Groupe Humanis, La Fondation de France et nos donateurs particuliers.

D'autres viendront nous rejoindre, car notre œuvre est belle !



TA1AMI : Pour briser la solitude



## AUTOUR D'1 CAFE

### Interview de Pauline Ropars, Amie Bénévole et Stagiaire chez TA1AMI

*Pauline, tu as 28 ans. Qu'est ce qui t'anime dans le monde associatif ?*

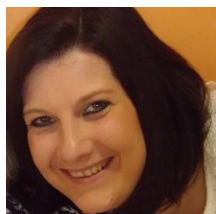
**P.R.** : La richesse et la diversité du monde associatif me plaît beaucoup. La fonction de bénévole et d'amie bénévole me demande souvent une connaissance dans des domaines très variés, et nécessite un investissement qui m'apporte énormément dans ma vie quotidienne.

*Tu visites régulièrement une personne isolée. Quel bilan en fais-tu ?*

**P.R.** : Cela fera bientôt un an que je rends visite à une dame. Il a fallu du temps pour instaurer une confiance, une amicalité qui nous permet de rester en tête à tête pendant 1h30 voire plus. Je rentre dans son intimité et le plus beau c'est qu'elle m'accueille, moi qui n'étais qu'une inconnue à ses yeux. Une inconnue qu'elle n'aurait jamais connue s'il n'y avait pas eu l'association TA1AMI. Cela se passe par des conversations pendant lesquelles on apprend à se connaître, sans jugement. J'ai toujours été rassurée quant à mon utilité. Je sais que mon temps est bénéfique pour elle et je perçois lors de chacune de mes rencontres le bien que cela lui apporte. Les échanges intergénérationnels me semblent être une des clés pour sortir la personne isolée de sa solitude.

*Tu réalises actuellement un stage chez TA1AMI ? En quoi consiste-t-il ?*

**P.R.** : Le stage que je réalise actuellement en collaboration avec Jean-Jacques et Nicole consiste à suivre toutes les actions TA1REVE. C'est passionnant d'être en relation avec les Ami(e)s Bénévoles et de plus, j'ai été formée sur des logiciels informatiques et cela me sera bénéfique pour ma future formation. C'est vraiment du Gagnant-Gagnant, et c'est ce que j'aime dans ce stage.



Pauline Ropars, Amie Bénévole  
chez TA1AMI.



## En voilà 1 question

Je rencontre régulièrement en tant qu'Ami(e) Bénévole une **personne jeune, adulte**. Y-a-t-il des différences fondamentales **au niveau des modalités de visite** par rapport à celles que nous utilisons dans le cadre de visite de **personnes dites âgées** ?

L'essentiel de l'activité d'un(e) Ami(e) Bénévole consiste à apporter des relations amicales auprès de la personne isolée.

Cependant, pour les personnes suivies plus jeunes, il y a lieu d'être en étroite collaboration avec les éducateurs et les personnels accompagnants qui sont extrêmement présents dans la mise en place du projet de vie de la personne suivie.

Une attention particulière doit être aussi portée sur la planification des visites : bien avertir (48 heures avant la visite) le personnel et bien sûr la personne suivie, afin de ne pas entrer en conflit avec les activités obligatoires que doit mener la personne suivie.



## C'est bon à savoir

Je rends visite régulièrement à une personne isolée en tant qu'Ami(e) Bénévole, et j'ai un besoin exceptionnel de sortir la personne avec un véhicule motorisé.

TA1AMI peut vous dépanner :

- Il est possible de mettre à votre disposition un véhicule adapté pouvant transporter des personnes à mobilité réduite (avec ou sans fauteuil roulant).

Ce véhicule a été offert à TA1AMI par La GMF.

Les modalités d'utilisation sont très simples : il suffit d'en faire la demande par mail sur [ta1ami@orange.fr](mailto:ta1ami@orange.fr).

