

Journal d'1 Ami en 2 mots...

TA1AMI - La lettre n°1

61, rue Nicolas Leblanc 59000 Lille Internet : www.ta1ami.fr
Mail : ta1ami@orange.fr Tél : 06 60 29 41 62



TA1AMI

Octobre 2014

EDITO

« La force de notre association TA1AMI et de ses équipes, ce sont ses valeurs et le sens qu'elle donne à ses actions. TA1AMI est encore un jeune enfant avec son premier mois d'existence, et pourtant, nous avons pu montrer nos valeurs Solidarité - Respect et Partage. Chaque personne seule a le droit à la vie dans le respect, le bonheur et la dignité. Respect de la dignité humaine, érigé en principe essentiel au sein de l'association TA1AMI.

Plus de 30 bénévoles nous ont déjà rejoints et c'est avec une grande fierté que je peux vous annoncer que nos actions contribuent fortement à **briser la solitude**.

Il s'agit de la première brique d'un socle en construction, et les valeurs que nous véhiculons, que vous véhiculez, seront le creuset de notre développement.

Merci à tous les acteurs pour ce démarrage réussi de l'association TA1AMI !

Bonne lecture du premier journal d'1 AMI en 2

mots... »

Jean-Jacques DEROSIAUX
Président de l'association



Quoi de 9 !

La proportion de personnes habitant seules est trois fois plus forte qu'en 1962.

Des études sur l'isolement des personnes âgées et l'isolement social concluent que ceux qui sont privés d'interactions sociales adéquates voient augmenter très sensiblement le risque de mortalité.



A La Une

S.I.S. : Séances d'Information & de Sensibilisation

Le 02/10/2014, dix bénévoles ont assisté à la première session S.I.S. de l'association TA1AMI. Nicole a animé avec brio cette séance et la présentation s'est conclue par un pot amical pendant lequel de nombreuses questions furent posées.
Prochaine date planifiée : le 20/10/2014.

Actions de bienfaisance

Le conseil d'administration a approuvé le financement de rencontres pour un couple séparé dans deux centres médicalisés qui n'avaient plus la possibilité de se voir : après plusieurs décennies de vie commune, ce couple va pouvoir retrouver des relations normales.
L'association TA1AMI accompagne aussi des personnes malvoyantes afin que celles-ci puissent participer aux activités que la maison de retraite propose à ses résidents.

Merci aux étudiants bénévoles

Trois groupes d'étudiants de grandes écoles ont lancé chacun un projet d'aide de l'association TA1AMI. Entre réaliser une grande action de sortie culturelle, faciliter les relations avec les collectivités territoriales, et mener des actions d'accompagnement auprès de personnes âgées, il est évident que la solitude a des soucis à se faire...



AUTOUR D'1 CAFE

Interview de Morgane Robert

Comment as-tu réagi Morgane lorsqu'on t'a proposé d'entrer au sein du Conseil d'administration de l'association ?

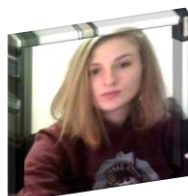
M.R. : J'ai été très honorée par cette proposition puis je me suis demandée quel pourrait être concrètement mon apport. J'estime que personne ne devrait être seule. Etant très proche de ma famille et en particulier de mes grands-parents, c'est une problématique qui me touche énormément et avec laquelle je suis familière.

Quelles sont les motivations de la Génération Y qui la poussent à adhérer à l'association en tant qu'Ami(e) ?

M.R. : Le monde associatif prend une place de plus en plus importante dans notre vie, d'autant plus que nous lisons fréquemment des articles sur la solitude qui touche un nombre croissant de personnes, y compris des jeunes étudiants. C'est donc une belle solution pour rompre mutuellement une solitude.

Les modes de communications de la Génération Y peuvent-ils être compatibles avec les grandes idées de l'association ?

M.R. : Bien sûr ! La technologie est à notre service, et c'est à nous de la mettre au profit des personnes fragilisées qui peuvent être moins connectées. C'est un merveilleux outil pour simplifier la mise en place d'événements et faciliter la communication entre les bénévoles par exemple dans les plannings, le covoiturage et des millions d'autres choses ! Notre génération connectée peut également pallier certaines impossibilités, comme amener le cinéma auprès d'une personne suivie qui ne pourrait plus se déplacer.



Morgane Robert, étudiante à l'université Paris-Dauphine



En voilà 1 question

Comment puis-je représenter au mieux l'association TA1AMI ?

Très simplement, en étant son ambassadeur. L'ambassadeur permet de mettre en contact de futurs bénévoles, ainsi que des adhérents potentiels qui contribuent au financement de l'association, avec les représentants du Conseil d'administration de l'association TA1AMI.

Plus il y aura d'Ami(e)s Bénévoles et de donateurs, moins il y aura de personnes seules ou en solitude avérée.



C'est bon à savoir

L'utilisation sécuritaire du fauteuil roulant en milieu hospitalier (passage du lit au fauteuil et vice-versa) est maîtrisée par le personnel médical. Tout déplacement doit se faire par le personnel qualifié et en aucun cas par l'Ami(e) Bénévole.

Dans le cadre de promenades, toute dénivellation/bordure doit être franchie en tirant le fauteuil (jamais en le poussant, car il y a un risque fort de faire tomber la personne suivie).

Si l'Ami(e) Bénévole doit s'éloigner de la personne suivie, il est impératif de mettre les freins du fauteuil.

